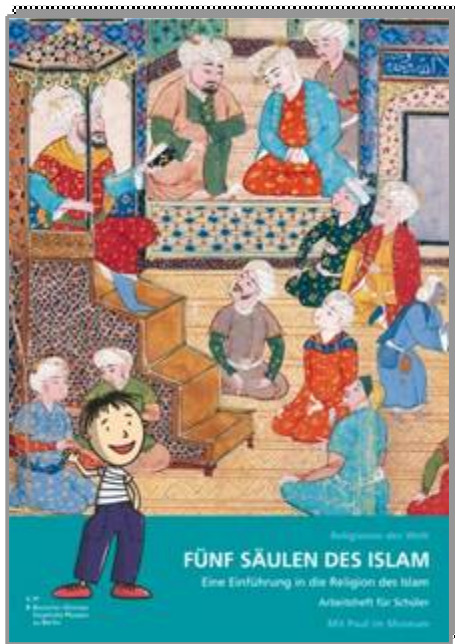


**SCHÜLER- UND LEHRERMATERIALIEN ZUM MUSEUM FÜR ISLAMISCHE KUNST**  
(Auswahl)

ARBEITSHEFTE FÜR SCHÜLER



Eine Einführung in die Religion des Islam  
44 Seiten, 4/4 farbig, DIN A4



Ausgewählte Stichwörter zum Islam  
24 Seiten, 4/4 farbig, DIN A4

WEBSITE ZU RELIGIONEN DER WELT



Website: [www.mit-paul-im-museum.de](http://www.mit-paul-im-museum.de)

RUNDGANG FÜR FAMILIEN



Rundgang für Entdecker  
Faltplan mit einem Rundgang durch  
das Museum für Islamische Kunst  
zum Thema Religion, 4/4 farbig, DIN A3

ARBEITSBLÄTTER FÜR SCHÜLER



als s/w Druck und als Download im Internet unter: [www.mit-paul-im-museum.de](http://www.mit-paul-im-museum.de) / [www.smb.museum/bildung](http://www.smb.museum/bildung)

ARBEITSHEFTE UND INFOBLÄTTER FÜR LEHRER



als s/w Druck und als Download im Internet unter: [www.mit-paul-im-museum.de](http://www.mit-paul-im-museum.de) und [www.smb.museum/bildung](http://www.smb.museum/bildung)